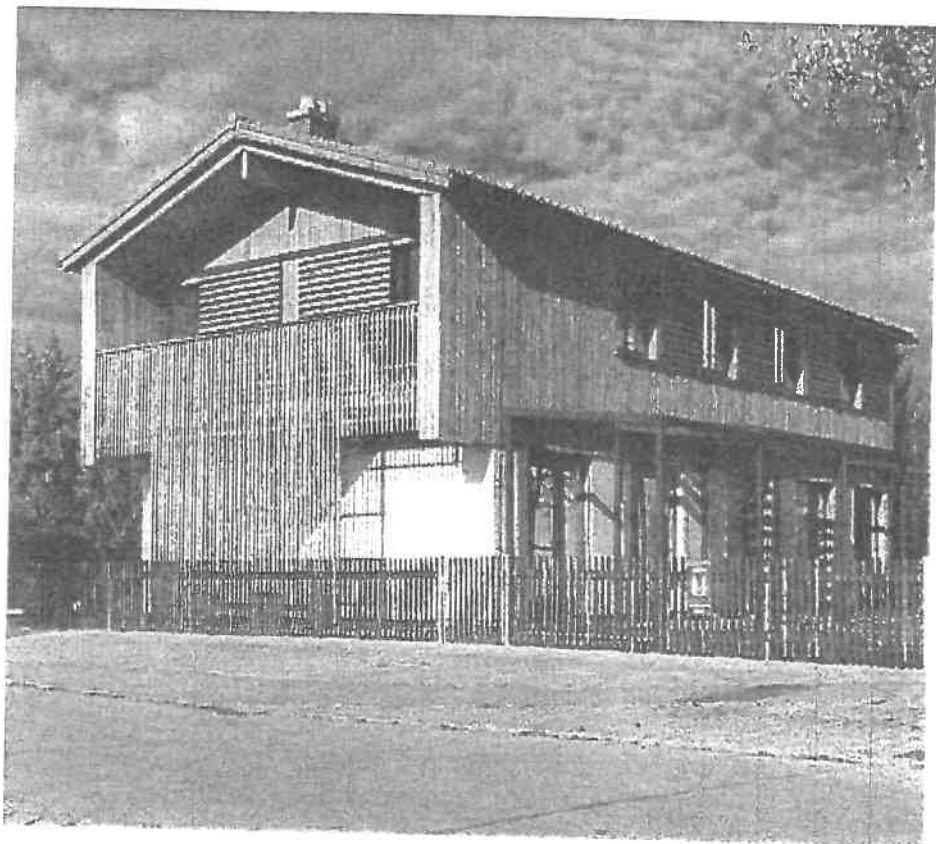


***Kinderkrippe Obersöchering***



***2020/21***

## ***Liebe Eltern***

Die ersten Wochen der Eingewöhnung

haben Ihre Kinder bereits gemeistert.

Die Kinder lernen sich untereinander kennen,

stecken mitten in der Phase der Gruppenfindung und Eingewöhnung.

Natürlich wissen wir auch, dass es nicht immer leicht ist die

ersten Schritte der Ablösung zu erfahren.

Sie geben Ihrem Kind damit die Möglichkeit selbständiger zu werden

und die ersten Freundschaften zu schließen.

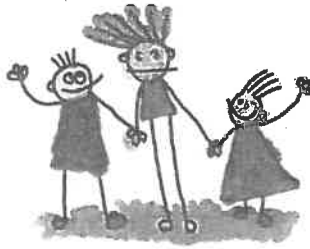
Wir freuen uns Ihr Kind und Sie während der kommenden Zeit begleiten und

unterstützen zu dürfen. Unser oberstes Ziel ist es, dass Ihr Kind und Sie sich

bei uns in der Kinderkrippe wohlfühlen.

Ein erlebnisreiches, schönes, positives Krippenjahr wünschen wir.

Ihr Krippenteam



## ***Unser Leitbild***

Wir haben es uns zur Aufgabe gemacht, den Kindern ein entwicklungsgerechtes Umfeld zu bieten, in dem sie die notwendige Wertschätzung und Geborgenheit erfahren, um sich frei zu entfalten. Wir begleiten Ihr Kind in seiner natürlichen Entwicklung und fördern gezielt die motorischen, kognitiven und sozialen Kompetenzen. Die Grundlage unserer frühkindlichen Bildungsarbeit ist Beziehungsarbeit.

Damit Ihr Kind unsere Bildungsangebote bestmöglich ausschöpfen kann, benötigt es eine sichere Basis. Wir achten darauf, dass von Anfang an eine vertrauensvolle Erzieher-Kind-Bindung aufgebaut wird, die durch emotionale Zuwendung, empathisches Erziehverhalten und einen respektvollen Umgang miteinander geprägt ist.

Bei uns sollen die Kinder eine Umgebung finden, in der sie sich wohlfühlen, spielend lernen und Freude am Umgang mit anderen Kindern entwickeln.

## ***Aktivitäten/Unternehmungen geplante Feste***

- **Oktober**  
Elternabend und Beiratswahl
- **November**  
St. Martin für die ganze Familie
- **Dezember**  
Adventsfrühstück mit Eltern  
Weihnachtsfeier
- **Februar**  
Fasching in der Gruppe (ohne Eltern)
- **Mai**  
Elternfrühstück
- **Juni**  
Ausflugszeit
- **Juli**  
gemeinsames Sommerfest  
Abschiedsfest

**Corona bedingt kann es zu Änderungen im Jahresablauf kommen.**

# ***Pädagogische Arbeit der Kinderkrippe***

## ***Ziel der pädagogischen Arbeit***

Wir stellen die Sichtweise und das stellvertretend wahrgenommene Interesse guter Betreuung, Bildung und Erziehung in den Mittelpunkt und machen diese zum Maßstab für die Qualität unserer Kinderkrippe. Das pädagogische Ziel sehen wir dann als erreicht, wenn wir die Kinder emotional, vital, sozial und kognitiv gefördert haben, dies ihrem Wohlbefinden, sowie ihrer gegenwärtigen und zukünftigen Bildung dient, und wir damit auch die Familien in ihrer Verantwortung unterstützt haben.

## ***Bilden, Betreuen und Erziehen***

- Eine freundliche Umgebung und offene Atmosphäre zu schaffen, in der sich Kinder und Eltern wohlfühlen.
- Sich Kindern liebevoll zuzuwenden, ihnen ein Gefühl von Geborgenheit zu vermitteln und ein gute und stabile Beziehung zu ihnen aufzubauen.
- Die Basisversorgung der Kinder sicher zu stellen.
- Für körperliches Wohlbefinden und Gesundheit zu sorgen.
- Eine sanfte und achtsame Körperpflege zu gewährleisten.
- Bewegungsräume zu schaffen.
- Lust am Ausprobieren und experimentieren zu wecken.
- Den Rhythmus des einzelnen Kindes mit dem Rhythmus der Gruppe in Einklang zu bringen.
- Einen Wechsel zwischen Spannung und Entspannung zu ermöglichen
- Und vieles mehr..

## **Tagesablauf:**

**07.30 Uhr bis 08.30 Uhr**

**Bringzeit / Freispiel**

**Ca. 09.00 Uhr**

**-Morgenkreis/Angebote**

**Ca. 09.15 Uhr**

**gemeinsames Frühstück**

**danach: Wickeln/Toilette,**

**Freispielen, Angebote,**

**Gartenzeit, gemeinsamer Spiel-**

**und Singkreis, basteln**

**Ca. 11.30 Uhr**

**Mittagessen**

**12.00 Uhr**

**Abholzeit**

**Mittagsruhe, Freispiel und/oder**

**Gartenzeit,**

**14.00Uhr bis 15.30Uhr**

**Nachmittagsbetreuung**

- **Infos/Elternbriefe:**

Bitte beachten Sie die Info-Pinnwand im Eingangsbereich. Außerdem erhalten Sie unsere Infoblätter und Elternbriefe durch die persönlichen einzelnen Briefkästen.

- **Projektarbeit:**

Durch unsere Projektwand im Eingang haben Sie die Möglichkeit einen Einblick in unsere pädagogische Arbeit zu erhalten. Dort werden die einzelnen Beschäftigungen aufgezeigt.

- **Portfolio:**

In dem von Ihnen mitgebrachten Din A4 Ordner werden wir im Laufe der Krippenzeit die gebastelten und gestalteten Schätze Ihres Kindes zusammenstellen.

- **Geburtstagsfeiern:**

Ihr Kind hat bei uns die Möglichkeit mit uns gemeinsam seinen Geburtstag zu feiern. Dazu können Sie gerne etwas zu Essen mitbringen. (Bitte nach Absprache mit uns)

## ***Informationen:***

Unsere Kinderkrippe ist eine gemeindliche Einrichtung. Die Trägerschaft liegt bei der Gemeinde Obersöchering.

Die Krippe bietet 1 Integrationsplatz und ist derzeit mit 11 Kindern besetzt, in der Kleinkindgruppe sind es 15 Kinder.

## ***Gruppenpersonal***

### **Sonnenscheingruppe:**

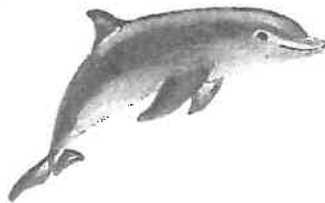
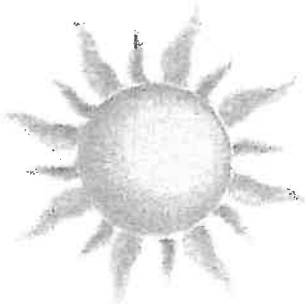
Stephanie Ammersinn-Staltmair  
Elisabeth Majewski  
Sabine Schwarz  
Anke Wenzl

Erzieherin  
Pädagogische Hilfskraft  
Kinderpflegerin  
Kinderpflegerin/Springer

### **Delphingruppe:**

Sophie Eichinger  
Sabine Hetzel

Erzieherin  
Kinderpflegerin





❖ **Bring und Abholzeit:**

**Bringzeit:** 07.30Uhr bis 08.30 Uhr

**Abholzeit:** ab 12.30 Uhr und ab 14.00Uhr

Bitte achten Sie immer auf Blickkontakt zum Kinderkrippenteam beim Bringen und Holen Ihres Kindes

❖ **Krankheit, Urlaub:**

Bitte teilen Sie uns früh morgens mit, wenn Ihr Kind die Krippe nicht besuchen kann.

Wir sind Mo.-Fr. ab 7.30 Uhr für Sie da. Unsere Nummer:  
08847/697114

❖ **Elternarbeit/ Elterngespräche:**

Wir stehen Ihnen immer gerne für Gespräche zu Verfügung und freuen uns schon jetzt auf eine offene Elternarbeit mit Ihnen.

## **Unsere Öffnungszeiten:**

**Montag:** von 7.30 bis 14.00 Uhr

**Dienstag:** von 7.30 bis 15.30 Uhr

**Mittwoch:** von 7.30 bis 15.30 Uhr

**Donnerstag:** von 7.30 bis 15.30 Uhr

**Freitag:** von 7.30 bis 14.00 Uhr

## ***Schließ-Ferienzeiten 2020/2021 (gerechnet ab 1.9.20)***

Schließtage 1.9.20 (vor Neubeginn)	1 Tag
Weihnachtsferien 23.12.20 – 06.01.21	6 Tage
Faschingsferien	0 Tage
Osterferien	0 Tage
Pfingstferien 31.05.21 - 04.06.21	4 Tage
Sommerferien 06.08.21 - 31.08.21	17 Tage

Erster Tag nach den Ferien 02.09.21

## ***Gebühren für die Krippe***

Die Gebühren werden an 12 Monaten eines Jahres abgebucht .Getränke und Spielgeld sind in diesem Betrag enthalten.

	<input type="checkbox"/> 1.Kind einer Familie	<input type="checkbox"/> Ab dem 2. Kind einer Familie
Durchschnittlich tägl. Buchungszeit	Monatliche Benutzungsgebühr	Monatliche Benutzungsgebühr
<input type="checkbox"/> > 3-4	85,00€	75,00€
<input type="checkbox"/> > 4-5	110,00€	100,00€
<input type="checkbox"/> > 5-6	120,00€	110,00€
<input type="checkbox"/> > 6-7	135,00€	125,00€
<input type="checkbox"/> > 7-8	150,00€	140,00€

## ***Gebühren für Kleinkindgruppe***

	<input type="checkbox"/> 1.Kind einer Familie	<input type="checkbox"/> Ab dem 2. Kind einer Familie
Durchschnittlich tägl. Buchungszeit	Monatliche Benutzungsgebühr	Monatliche Benutzungsgebühr
<input type="checkbox"/> > 3-4	-	-
<input type="checkbox"/> > 4-5	95,00€	85,00€
<input type="checkbox"/> > 5-6	105,00€	95,00€
<input type="checkbox"/> > 6-7	120,00€	110,00€
<input type="checkbox"/> > 7-8	135,00€	125,00€

## **Elternbeirat**

Zum Elternbeirat des Krippen-Jahres

2020/21 wurden gewählt

1. \_\_\_\_\_
2. \_\_\_\_\_
3. \_\_\_\_\_
4. \_\_\_\_\_
5. \_\_\_\_\_
6. \_\_\_\_\_
7. \_\_\_\_\_
8. \_\_\_\_\_
9. \_\_\_\_\_