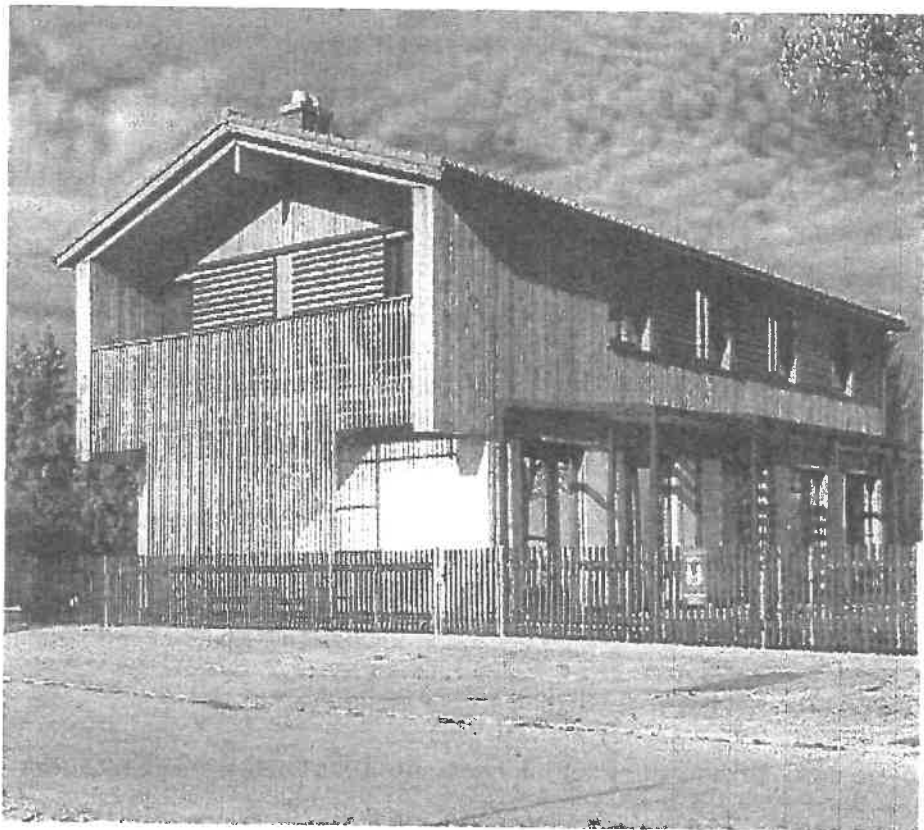


Kindergarten Obersöchering



2020/21

Liebe Eltern

Die ersten Wochen der Eingewöhnung

haben Ihre Kinder bereits gemeistert.

Die Kinder lernen sich untereinander kennen,

stecken mitten in der Phase der Gruppenfindung und Eingewöhnung.

Natürlich wissen wir auch, dass es nicht immer leicht ist die

ersten Schritte der Ablösung zu erfahren.

Sie geben Ihrem Kind damit die Möglichkeit selbständiger zu werden

und die ersten Freundschaften zu schließen:

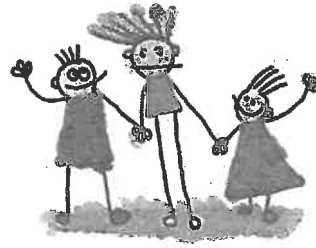
Wir freuen uns Ihr Kind und Sie während der kommenden Zeit begleiten und

unterstützen zu dürfen. Unser oberstes Ziel ist es, dass Ihr Kind und Sie sich

bei uns in der Delphingruppe wohlfühlen.

Ein erlebnisreiches, schönes, positives Kiga - Jahr wünschen wir.

Ihre Delphingruppe



Unser Leitbild

Wir haben es uns zur Aufgabe gemacht, den Kindern ein entwicklungsgerechtes Umfeld zu bieten, in dem sie die notwendige Wertschätzung und Geborgenheit erfahren, um sich frei zu entfalten. Wir begleiten Ihr Kind in seiner natürlichen Entwicklung und fördern gezielt die motorischen, kognitiven und sozialen Kompetenzen. Die Grundlage unserer frühkindlichen Bildungsarbeit ist Beziehungsarbeit.

Damit Ihr Kind unsere Bildungsangebote bestmöglich ausschöpfen kann, benötigt es eine sichere Basis. Wir achten darauf, dass von Anfang an eine vertrauensvolle Erzieher-Kind-Bindung aufgebaut wird, die durch emotionale Zuwendung, empathisches Erziehverhalten und einen respektvollen Umgang miteinander geprägt ist.

Bei uns sollen die Kinder eine Umgebung finden, in der sie sich wohlfühlen, spielend lernen und Freude am Umgang mit anderen Kindern entwickeln.

Aktivitäten/Unternehmungen geplante Feste

- **Erntedank**
- **St. Martin**
- **Nikolausfeier**
- **Weihnachtsfeier**
- **Faschingsball**
(Förderverein und Elternbeirat planen und planen mit)
- **Muttertag & Vatertag**
- **Sommerfest**
-

Alle Feste & Feiern finden derzeit Gruppenintern im kleinen Kreise statt. Genaue Informationen lesen sie zeitgemäß an der Infotafel. Bitte beachten sie daher auch immer unsere Hygiene-Regeln im Haus.

-Eltern dürfen nur mit Mundschutz die Einrichtung betreten.

-In der Delphingruppe dürfen Sie Ihr Kind bis zur Gruppentüre bringen und wird dann an die jeweilige Betreuerin übergeben.

-Während der Eingewöhnung dürfen Sie ihr Kind in die Gruppe begleiten (nur mit Mundschutz)

-Auch in der Gartenzeit sind alle Kinder untereinander getrennt.

Corona bedingt kann es zu Änderungen im Jahresablauf kommen.

Pädagogische Arbeit der Delphingruppe

Ziel der pädagogischen Arbeit

Wir stellen die Sichtweise und das stellvertretend wahrgenommene Interesse guter Betreuung, Bildung und Erziehung in den Mittelpunkt und machen diese zum Maßstab für die Qualität unserer Einrichtung. Das pädagogische Ziel sehen wir dann als erreicht, wenn wir die Kinder emotional, vital, sozial und kognitiv gefördert haben, dies ihrem Wohlbefinden, sowie ihrer gegenwärtigen und zukünftigen Bildung dient und wir damit auch die Familien in ihrer Verantwortung unterstützt haben.

Bilden, Betreuen und Erziehen

- Eine freundliche Umgebung und offene Atmosphäre zu schaffen, in der sich Kinder und Eltern wohlfühlen.
- Sich Kindern liebevoll zuzuwenden, ihnen ein Gefühl von Geborgenheit zu vermitteln und ein gute und stabile Beziehung zu ihnen aufzubauen.
- Die Basisversorgung der Kinder sicher zu stellen.
- Für körperliches Wohlbefinden und Gesundheit zu sorgen.
- Eine sanfte und achtsame Körperpflege zu gewährleisten.
- Bewegungsräume zu schaffen.
- Lust am Ausprobieren und experimentieren zu wecken.
- Den Rhythmus des einzelnen Kindes mit dem Rhythmus der Gruppe in Einklang zu bringen.
- Einen Wechsel zwischen Spannung und Entspannung zu ermöglichen
- Und vieles mehr..

Tagesablauf:

- 07.30 - 08.30 Uhr** Bringzeit / Freispiel
- 08.30 – 09.45 Uhr** Freispiel / Bastelangebote
- 09.45 – 10.00 Uhr** Aufräumen / Morgenkeis
- 10.00 – 10.45 Uhr** Gemeinsame Brotzeit
danach: Wickeln/Toilette, Hände waschen
- 10.45 – 11.30 Uhr** Stuhlkreis: Gezieltes Angebot für die ganze Gruppe (Spiel- und Singkreis, Sachgespräche, Meditationen, Bilderbuch usw.)
- 11.30 – 14.00 Uhr** Gartenzeit / Freispiel
- 12.00 – 12.30 Uhr** Mittagessen
- Ab 12.30 Uhr** Gartenzeit / erste Abholzeit
- 14.00 bis 15.30 Uhr** Nachmittagsbetreuung – ab 14.00Uhr werdendie Kinder aus der Delphingruppe im Kindergarten betreut.

- **Infos/Elternbriefe:**

Bitte beachten Sie die Info-Pinnwand im Eingangsbereich. Außerdem erhalten Sie unsere Infoblätter und Elternbriefe durch die persönlichen einzelnen Briefkästen.

- **Projektarbeit:**

Durch unsere Projektwand im Eingang haben Sie die Möglichkeit einen Einblick in unsere pädagogische Arbeit zu erhalten. Dort werden die einzelnen Beschäftigungen aufgezeigt.

- **Portfolio:**

In dem von Ihnen mitgebrachten Din A4 Ordner werden wir im Laufe des Kiga-Jahres die gebastelten und gestalteten Schätze Ihres Kindes zusammenstellen.

- **Geburtstagsfeiern:**

Ihr Kind hat bei uns die Möglichkeit mit uns gemeinsam seinen Geburtstag zu feiern. Dazu können Sie gerne etwas zu Essen mitbringen. (Bitte nach Absprache mit uns)

- **Turnen:**

Am Freitag von 9.00 – 10.00Uhr gehen wir in die große Turnhalle. Bitte bringen Sie Ihr Kind an diesem Tag bereits in bequemer Kleidung. Bitte Turnschuhe (mit heller Sohle) in einem Beutel mitbringen.

- **Mittagessen:**

Wir beziehen das Mittagessen vom Zwergerlkoch in Oderding. Jede Portion kostet 3,55 Euro und Sonderkost kostet 3,70 Euro. Bis Donnerstag-Mittag Bestellungen, Umbestellungen Abbestellungen für die darauffolgende Woche von Frau Ländle angenommen.

Informationen:

Unsere Kindertagesstätte ist eine gemeindliche Einrichtung. Die Trägerschaft liegt bei der Gemeinde Obersöchering.

Die Krippe bietet 1 Integrationsplatz und ist derzeit mit 11 Kindern besetzt, in der Delphingruppe sind es 15 Kinder.

Gruppenpersonal

Delphingruppe:

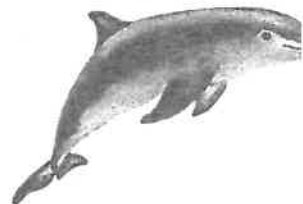
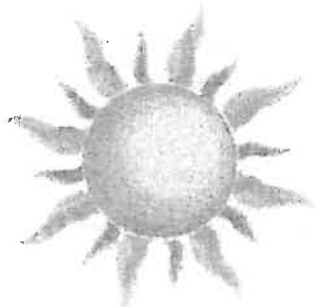
Sophie Eichinger
Sabine Hetzel

Erzieherin
Kinderpflegerin

Sonnenscheingruppe:

Stephanie Ammersinn-Staltmair
Elisabeth Majewski
Sabine Schwarz
Anke Wenzl

Erzieherin
Pädagogische Hilfskraft
Kinderpflegerin
Kinderpflegerin/Springer



❖ **Bring und Abholzeit:**

Bringzeit: 07.30Uhr bis 08.30 Uhr

Abholzeit: ab 12.30 Uhr und ab 14.00Uhr

Begleiten Sie Ihr Kind in die jeweilige Gruppe, wo es von der Betreuerin begrüßt und übernommen wird, denn dann beginnt erst für das Kiga-Personal die Aufsichtspflicht und endet bei der Verabschiedung. Wird Ihr Kind von einer anderen Person abgeholt, ist eine Absprache mit der Erzieherin nötig!

❖ **Krankheit, Urlaub:**

Bitte teilen Sie uns früh morgens mit, wenn Ihr Kind die Krippe nicht besuchen kann.

Wir sind Mo.-Fr. ab 7.30 Uhr für Sie da. Unsere Nummer:
08847/697114

❖ **Elternarbeit/ Elterngespräche:**

Wir stehen Ihnen immer gerne für Gespräche zu Verfügung und freuen uns schon jetzt auf eine offene Elternarbeit mit Ihnen.

Unsere Öffnungszeiten:

Montag: von 7.30 bis 14.00 Uhr

Dienstag: von 7.30 bis 15.30 Uhr

Mittwoch: von 7.30 bis 15.30 Uhr

Donnerstag: von 7.30 bis 15.30 Uhr

Freitag: von 7.30 bis 14.00 Uhr

Schließ-Ferienzeiten 2020/2021 (gerechnet ab 1.9.20)

Schließtage 1.9.20 (vor Neubeginn)	1 Tag
Weihnachtsferien 23.12.20 – 06.01.21	6 Tage
Faschingsferien	0 Tage
Osterferien	0 Tage
Pfingstferien 31.05.21 - 04.06.21	4 Tage
Sommerferien 06.08.21 - 31.08.21	17 Tage

Erster Tag nach den Ferien 02.09.21

Elternbeirat

Zum Elternbeirat des Kiga-Jahres

2020/21 wurden gewählt

1. _____
2. _____
3. _____
4. _____
5. _____
6. _____
7. _____
8. _____
9. _____

Gebühren

Die Gebühren werden an 12 Monaten eines Jahres abgebucht .Getränke und Spielgeld sind in diesem Betrag enthalten.

<i>Krippe</i>	<input type="checkbox"/> 1. Kind einer Familie	<input type="checkbox"/> Ab dem 2. Kind einer Familie
Durchschnittlich tägl. Buchungszeit	Monatliche Benutzungsgebühr	Monatliche Benutzungsgebühr
<input type="checkbox"/> > 3-4	85,00€	75,00€
<input type="checkbox"/> > 4-5	110,00€	100,00€
<input type="checkbox"/> > 5-6	120,00€	110,00€
<input type="checkbox"/> > 6-7	135,00€	125,00€
<input type="checkbox"/> > 7-8	150,00€	140,00€

Gebühren für Kleinkindgruppe

<i>Delfingruppe</i>	<input type="checkbox"/> 1. Kind einer Familie	<input type="checkbox"/> Ab dem 2. Kind einer Familie
Durchschnittlich tägl. Buchungszeit	Monatliche Benutzungsgebühr	Monatliche Benutzungsgebühr
<input type="checkbox"/> > 3-4	-	-
<input type="checkbox"/> > 4-5	95,00€	85,00€
<input type="checkbox"/> > 5-6	105,00€	95,00€
<input type="checkbox"/> > 6-7	120,00€	110,00€
<input type="checkbox"/> > 7-8	135,00€	125,00€